

Centre Alpin de la Main et du Membre SUPérieur

www.camsup.f

Médipôle de Savoie - Hôpital Privé

Challes les Eaux

OBJECTIFS

- Prise en Charge Consensuelle des Urgences de la Main et du Membre Supérieur
 - Multiplicité des Flux de Patients-Priorité aux Urgences Vraies et Aux Urgences Référéées.
 - Partenariat Médecin Référent-Médecin Urgentiste-Equipe Chirurgicale
 - A terme :Réseau Alpin, coopération paramédicale, Ergothérapeutes, Kinésithérapeutes, Infirmières Libérale
-

Moyen

- ▣ Disponibilité des Equipes
 - ▣ Mise en place d'une Consultation de Suivi de Traumatologie
 - ▣ Elaboration de Fiches de Références
 - ▣ Site Web Accessible : www.camsup.fr
 - ▣ Fiches « Mind Mapping »
-

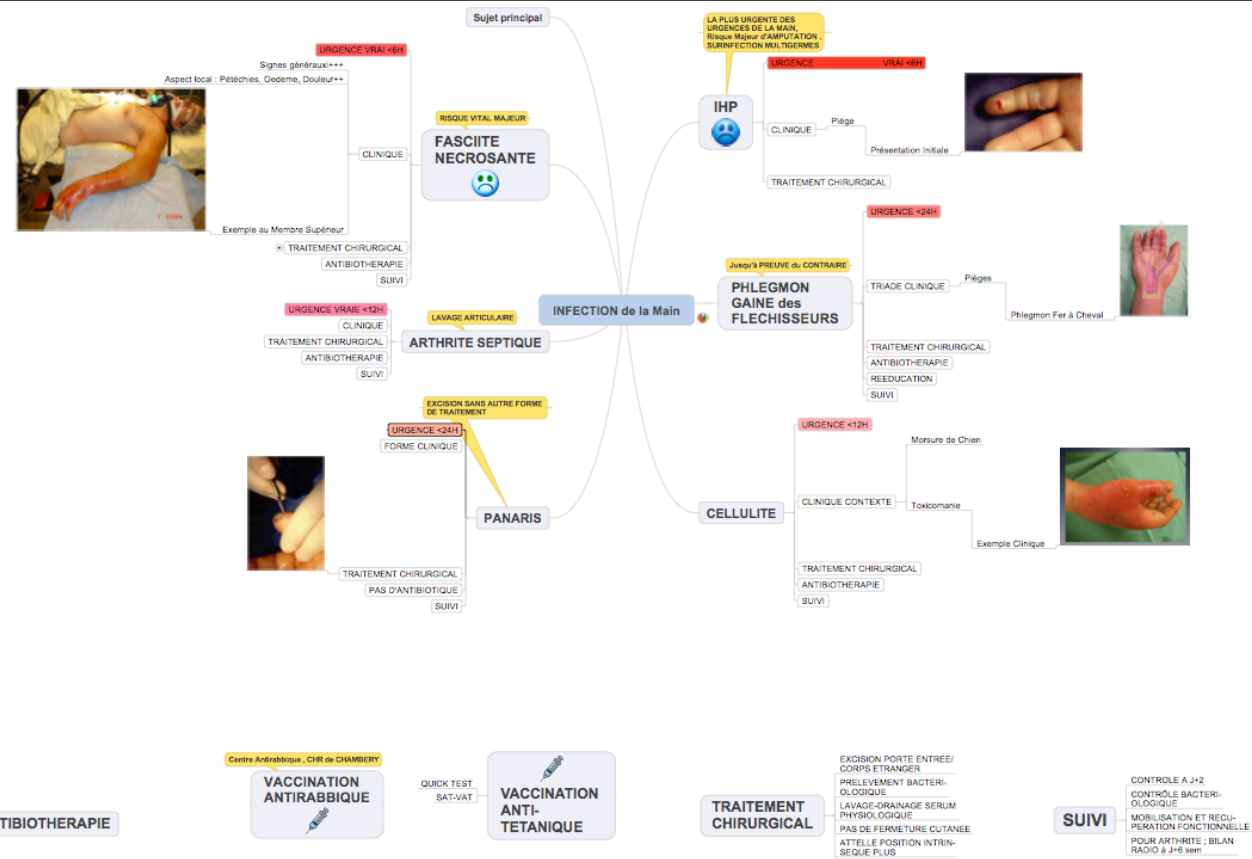
Principe du Mind Mapping

- Un outil « WIKI » (What I Know Is)
 - Un projet Collaboratif: En centralisant nos idées et informations, faire le lien entre les différents éléments et trouver des réponses devient beaucoup plus aisé.
 - Tous les éléments nécessaires– Documents, Références, Ressources, Idées, Notes, Images, Liens hypertexte et Pièces jointes – le tout accessible à partir d'une seule et même map.

- Un Outil Visuel: Vision à la fois globale et détaillée
 - Une Vision complète du Diagnostic à la Consolidation

- Un Outil Pratique et Reproductible

CONCRETEMENT...



http://www.camsup.fr

Centre Alpin de la Main et du Membre Supérieur Chambéry

ACCUEIL CAMSUP /

ACCUEIL CAMSUP

PROFESSIONNEL

MEDIPOLE DE SAVOIE

INFO PRATIQUES

URGENCE MEMBRE

PATHOLOGIES DE LA MAIN

ALPES EPAULE

NOUVEAUTES

L'EQUIPE

Moteur de Recherche
camsup.fr



**INFORMATIONS PRATIQUES-COMMENT NOUS JOINDRE-PLAN
d'ACCES-COORDONNEES TELEPHONIQVES**

STANDARD DU MEDIPOLE DE SAVOIE : 04 79 26 80 80



ACCUEIL CAMSUP / MEDIPOLE DE SAVOIE /

ACCUEIL CAMSUP

PROFESSIONNEL

MEDIPOLE DE SAVOIE

INFO PRATIQUES

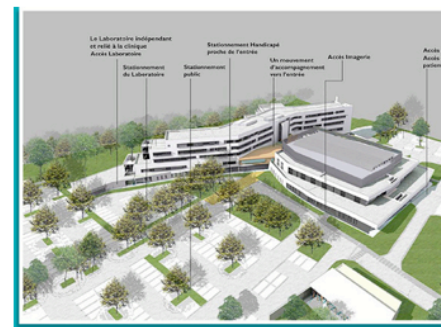
URGENCE MEMBRE

PATHOLOGIES DE LA MAIN

ALPES EPAULE

NOUVEAUTES

L'EQUIPE



STANDARD MEDIPOLE : 04 79 26 80 80
STANDARD CENTRE ALPIN DE LA MAIN ET DU MEMBRE SUPERIEUR
Téléphone Secrétariat : 04 79 26 81 26 ou 04 79 26 81 28
Horaires d'ouverture de l'accueil téléphonique : 8h30-13h00/14h00-18h00
Consultation : LUNDI-MARDI-MERCREDI-JEUDI-VENDREDI
de 8h30 à 18h00
Consultation LE SAMEDI : VOIR AVEC LE SECRETARIAT



Exemples...

BRULURE DE LA MAIN

Pour une prise en charge spécifique...

ACCUEIL CAMSUP / URGENCE MEMBRE SUPERIEUR / URGENCE MAIN: QUE FAIRE ? / BRULURE DE LA

La MAIN Brûlée au stade Aigu

Introduction : La prise en charge de la main brûlée est avant tout multidisciplinaire. Elle inclut médecins, chirurgiens plasticiens, infirmières, kinésithérapeutes et ergothérapeutes. L'objectif du traitement est non seulement de préserver ou de rétablir l'intégrité de l'organe tégumentaire, mais également d'assurer le maintien de la mobilité de segments digitaux sensibles et non douloureux.

Au stade aigu et dans un cadre pratique, deux situations se distinguent.

1 : La main brûlée isolée.

Le patient ne voit ici nullement son pronostic vital engagé, la surface brûlée ne dépasse pas les 2 à 2,5% de surface corporelle. Il pourra ainsi s'impliquer totalement dans des soins quotidiens.

2° La main brûlée dans le cadre d'une brûlure grave.

Ici le pronostic vital est au premier plan. La main n'est ici qu'un des problèmes à résoudre. Exposé à des problèmes généraux de couverture cutanée, de nursing délicat, le patient sédaté voire inconscient le plus souvent, voit le pronostic fonctionnel de sa main dépendre entièrement de l'attention pluriquotidienne de l'équipe thérapeutique. Ici plus encore que chez le patient conscient, les règles propres à la prise en charge de ces mains brûlées ne sauraient souffrir d'une quelconque négligence. La main vit dans le mouvement elle doit bouger. Il faut ici penser la main brûlée et penser dans la durée, ne pas oublier l'avenir fonctionnel de cette main brûlée conditionne en grande partie la réinsertion tant relationnelle que professionnelle du patient.

1- La prise en charge de la main brûlée isolée.



- ACCUEIL CAMSUP
- PROFESSIONNEL
- MEDIPOLE DE SAVOIE
- RECRUTEMENT
- INFO PRATIQUES
- URGENCE MEMBRE**
- PATHOLOGIES DE LA MAIN
- ALPES EPAULE
- NOUVEAUTES
- L'EQUIPE



crédit photo : fotolia.com

Centre Alpin de Chirurgie de la Main et du Membre Supérieur

ACCUEIL CAMSUP / ALPES EPAULE / RUPTURE DU BICEPS /

Ruptures du biceps brachial

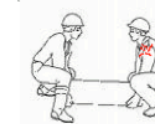
1 - Rupture proximale du tendon du biceps ou rupture du long biceps.

Qu'est ce que c'est ?

C'est la rupture, suite à un effort modéré, du tendon qui attache le muscle biceps brachial à l'épaule. Ce n'est pas grave car le biceps reste attaché à l'épaule par son autre tendon, le tendon court qui s'insère sur l'apophyse coracoïde.

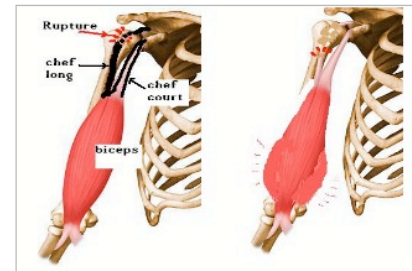
Quels sont les symptômes, où se situe la douleur ?

Suite à un effort de soulèvement, le patient ressent une vive douleur dans l'épaule ou à la partie haute du bras, une sensation de déchirure et entend même parfois un craquement.



Comment fait-on le diagnostic ?

Le diagnostic est clinique, c'est à dire qu'il est fait par le simple examen de votre bras. Le médecin ou le chirurgien retrouve une boule à la partie inférieure du bras due à la rétraction vers le bas du corps du muscle biceps. C'est le signe de Popeye. Cette boule s'accompagne d'un hématome coloré pendant quelques jours. Aucun examen supplémentaire n'est à réaliser en urgence.



Que faut-il faire ?

Simplement prendre les antalgiques prescrits par le médecin pendant quelques jours. Les douleurs doivent diminuer rapidement et le bras doit retrouver une fonction normale. Servez-vous normalement de ce bras.

- ACCUEIL CAMSUP
- PROFESSIONNEL
- MEDIPOLE DE SAVOIE
- INFO PRATIQUES
- URGENCE MEMBRE
- PATHOLOGIES DE LA MAIN
- ALPES EPAULE**
- NOUVEAUTES
- L'EQUIPE

MERCI

L'équipe CAMSUP

Dr Pierre MASSART

Dr Xavier de SORAS

Dr Jean Pierre URIEN

Dr Philippe de MOURGUES

Dr Philippe PRADEL
